

# DMG10600T070\_A5WTC

基于 T5L ASIC 的 7.0 英寸 1024×600 像素点阵、16.7M 色、IPS 屏  
、电容触摸屏、标准指令集 (TA) / DGUS II 系统、高性价比智能屏

Based on T5L ASIC 7.0 Inches, 1024xRGBx600, 16.7M Colors, IPS screen

CTP、Standard instruction set (TA) / DGUS II system、Cost-Effective screen



## 修订记录 Record of Revision

日期 / Revise Date	描述 / Content
2019-09-30	首次发布 / First Edition
2019-12-5	更新引脚定义 / Update PIN definition

● 显示性能参数 Display

参数 Item	数据 Parameter	说明 Description
颜色 Color	16.7M (16777216) colors	24 bit color 8R8G8B
显示尺寸 (A.A)	154.20mm (W) ×85.88mm (H)	1024x600 像素点阵 1024x600 Pixel
视域尺寸 (V.A)	155.0mm (W) ×87.5mm (H)	1024x600 像素点阵 1024x600 Pixel
分辨率 Resolution	1024x600	可以设置成 0°/90°/180°/270°显示模式 Support 0° /90° /180° /270° rotated display
背光模式 Backlight	LED	不低于 30000H (以最高亮度连续工作, 亮度减半时间) ≥ 30000H (Continuous working with maximum brightness, time of brightness halves)
亮度 Brightness	250nit	TA 模式: 可进行 64 级亮度调节; DGUS II 模式: 可进行 100 级亮度调节(当亮度调节至最高亮度的 1%~30% 时, 可能出现闪烁现象, 不建议在此范围使用)。 TA system:64 levels adjustment; DGUS II system:100 levels adjustmen (It's not recommend to set brightness to 1%~30% of the maximum,which may lead a flicker)
注: 超过 30 分钟长时间显示高对比度静止画面可能导致显示残影, 请增加屏保避免该问题。 Note: Displaying of high-contrast still images for more than 30 minutes may result in residual images. Please add screen saver to avoid this problem.		

● 电性能参数 Voltage & Current

参数 Item	测试条件 Conditions	最小值 Min	典型值 Typ	最大值 Max	单位 Unit
工作电压 Power Voltage	-	7.0	12.0	36.0	V
工作电流 Operation Current	VCC = +12V, 背光亮度最大 VCC = +12V, Backlight on	-	300	-	mA
	VCC = +12V, 背光关闭 VCC = +12V, Backlight off	-	150	-	mA
推荐工作电源: 12V 1A 的直流稳压电源 Recommended power supply: 12V 1A DC					

● 工作环境和可靠性参数 Reliability Test

参数 Item	测试条件 Conditions	最小值 Min	典型值 Typ	最大值 Max	单位 Unit
工作温度 Working Temperature	12V 电压下, 湿度 60% 60%RH at 12V voltage	-20	25	70	℃
储存温度 Storage Temperature	-	-30	25	85	℃
工作湿度 Working Humidity	25℃	10%	60%	90%	RH
三防处理 Protective Paint	-	-	有 Yes	-	-
出厂前老化时间 Aging Test	-	-	72	-	H
防护等级 Protective Level	IP65 (Front)				

● 接口性能参数 Interface

参数 Item	测试条件 Conditions	最小值 Min	典型值 Typ	最大值 Max	单位 Unit
串口波特率 Baudrate	用户自定义 (硬件配置文件设置) User Set	3150	115200	3225600	bps
串口输出电平 Output Voltage (TXD)	Output 1	-	-5.0	-3.0	V
	Output 0	3.0	5.0	-	V
串口输入电平 Input Voltage (RXD)	Input 1	-15.0	-5.0	-	V
	Input 0	-	5.0	15.0	V
串口模式 Interface	UART2: N81,RS232 UART4: RS485 UART5: RS232				
用户接口方式 Socket	8Pin_3.81mm Socket*1, CAN bus interface *1				
USB 接口	无 None				
SD 卡接口 Slot	有 (SDHC/ FAT32 格式) YES (SDHC/FAT32 Format)				

● **存储器特性 Memory**

存储器类别 Item	典型值 Typical value	功能 Features	典型值 Typ value	单位 Unit	说明 Description
FLASH 存储器	16Mbytes *2	字库存储空间 Space of Font	4-12	Mbytes	单个字库 256Kbytes, 储存字库、图标库及其他二进制文件。 A single font of 256Kbytes, store font, icon libraries, and other binary files
		图片存储空间 Picture Storage	12-4	Mbytes	JPEG 图片存储格式, (图片存储数量和客户 JPEG 图片大小有关, 单个 JPEG 图片文件的大小不要超过 256Kbytes) JPEG format (Picture quantity relate to JPEG size, size of a single JPEG image file should not exceed 256Kbytes)
RAM 存储器	128Kbytes	变量存储空间 Variable Storage Space	/	/	掉电不保存 Data is not saved when power down
Nor Flash 存储器	320Kbytes	用户数据库 User database	/	/	掉电保存 Data is saved when power down

● **UI 和外设支持 UI & Peripheral**

UI 和外设 UI & Peripheral	
UI 版本 UI Version	TA / DGUS II (出厂预装 DGUS II) TA / DGUS II ( DGUS II pre-installed )
支持外设 Peripheral	支持电容式触摸屏, 内置扬声器, 内置 RTC Capacitance touch screen, Built-in Speaker, Built-in RTC

● **支持扩展功能 Support extension function**

支持扩展功能 Support extension function	
扩展功能 Extension function	可拓展 2 个 16M flash、WIFI 和 离线语音识别功能 Can be extended 16M Flash *2、WIFI and offline voice function

● **包装和物理尺寸 Packing Capacity & Dimension**

尺寸 Dimension					
外形尺寸 Dimension	210(W) × 150(H) × 26.9(T) mm				
净重量 Net Weight	550g				
包装标准 Packing Capacity					
包装箱型号 Model	包装箱尺寸 Size	层数 (层) Layer	数量/层 (片) Quantity/Layer	总数量 (片) Quantity (Pcs)	
1 号箱 Carton1:	220mm(L) × 160mm(W) × 47mm (H)	-	-	-	
2 号箱 Carton2:	250mm(L) × 200mm(W) × 80mm (H)	2	1	2	
3 号箱 Carton3:	320mm(L) × 270mm(W) × 80mm (H)	-	-	-	
4 号箱 Carton4:	450mm(L) × 350mm(W) × 300mm(H)	-	-	-	
5 号箱 Carton5:	600mm(L) × 450mm(W) × 300mm(H)	1	20	20	

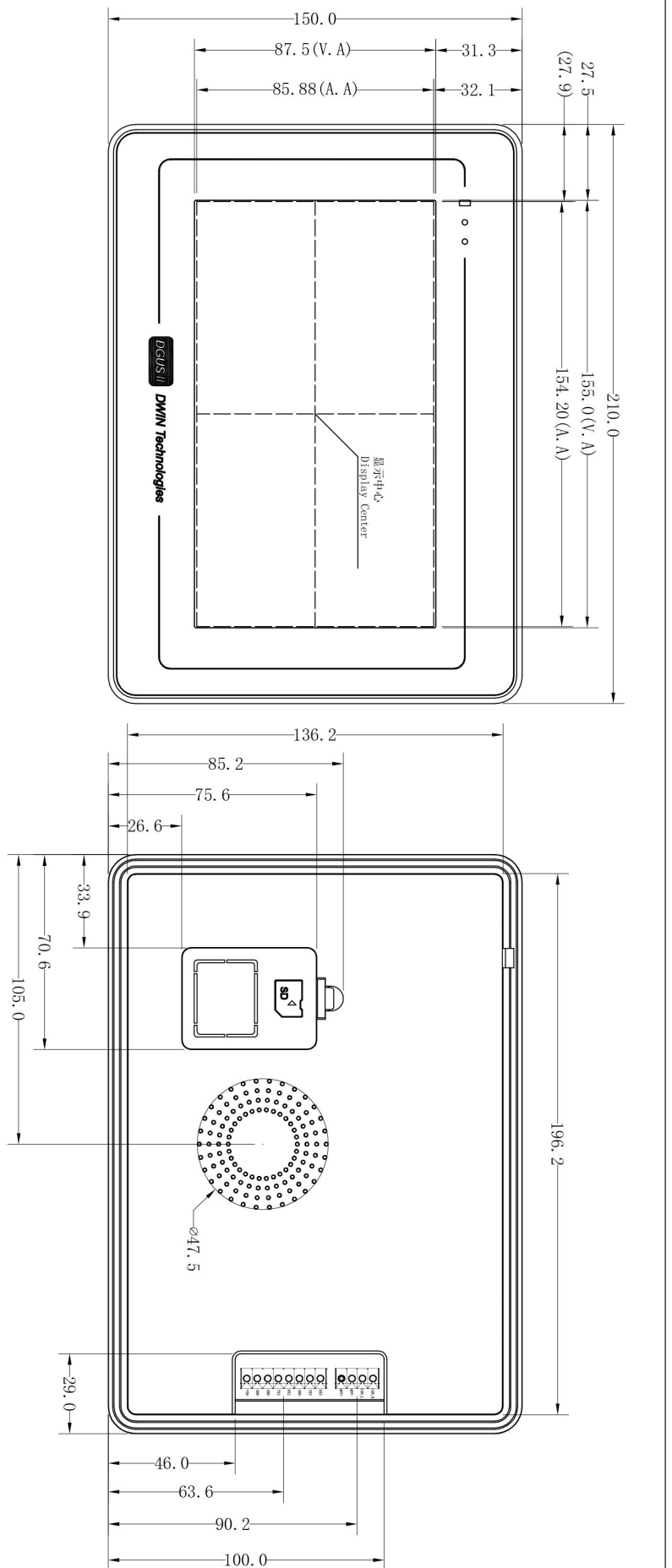
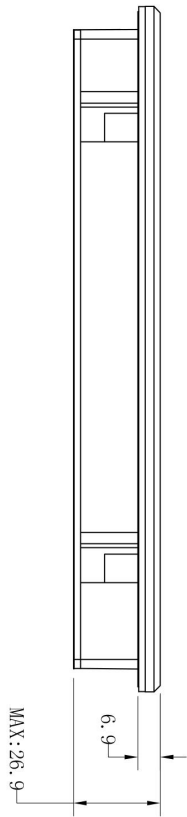
备注: 不影响性能参数和使用的产品设计变更, 恕不另行通知。

Remark: There is no extra-notice if the product design changes that do not affect performance parameters and use.

引脚名称	引脚定义	引脚类型	说明
RX5	1	I	迪文屏串口5输入DIN
TX5	2	O	迪文屏串口5输出DOUT
GND	3	P	公共接地/GND
RX2	4	I	迪文屏串口2输入DIN
TX2	5	O	迪文屏串口2输出DOUT
GND	6	P	公共接地/GND
GND	7	P	公共接地/GND
VIN	8	P	电源输入/Power Input

引脚名称	引脚定义	引脚类型	说明
CAN_H	1	CAN_H	迪文屏CAN_H
CAN_L	2	CAN_L	迪文屏CAN_L
485-	3	485-	迪文屏485-
485+	4	485+	迪文屏485+



1. 尺寸定位基准为定位孔  
Location hole is used as position reference.  
2. 未标注公差为 $\pm 0.3\text{mm}$   
Unmarked Tolerance is  $\pm 0.3\text{mm}$   
注: 虚线标注为有效显示区域  
Active area is marked in Dash lines

型号	DMG10600T070_A5WTC			
图纸	A 4	图纸	DWIN	日期
比例		审核		日期
单位	MM	批准		日期

北京迪文科技  
Beijing DWIN Technology Co., Ltd

● 安装示意图



防水胶条：用于防止屏与机壳衔接处进水。在户外使用时，为了保证防水效果，可在防水胶条处增加玻璃胶，强化防水性能。

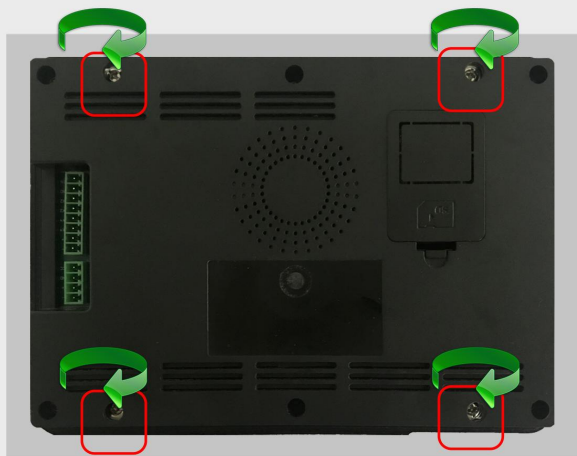


## HMI安装固定示意图



将屏嵌入到机壳上的开孔中

开孔要求:197.2\*137.2mm (W\*H) , 深度大于19.7mm  
面板厚度:<3.5mm



图二

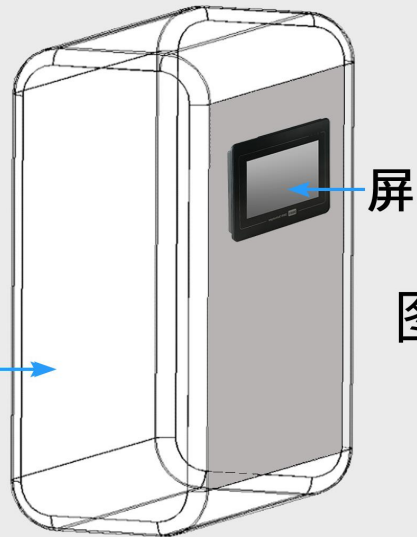
示意位置为可**旋转卡扣**。  
可用于固定产品。

图三



将卡扣旋转90°拧紧，即可  
将卡扣固定在机壳上。

整机



屏

图四

整机效果图



迪文科技