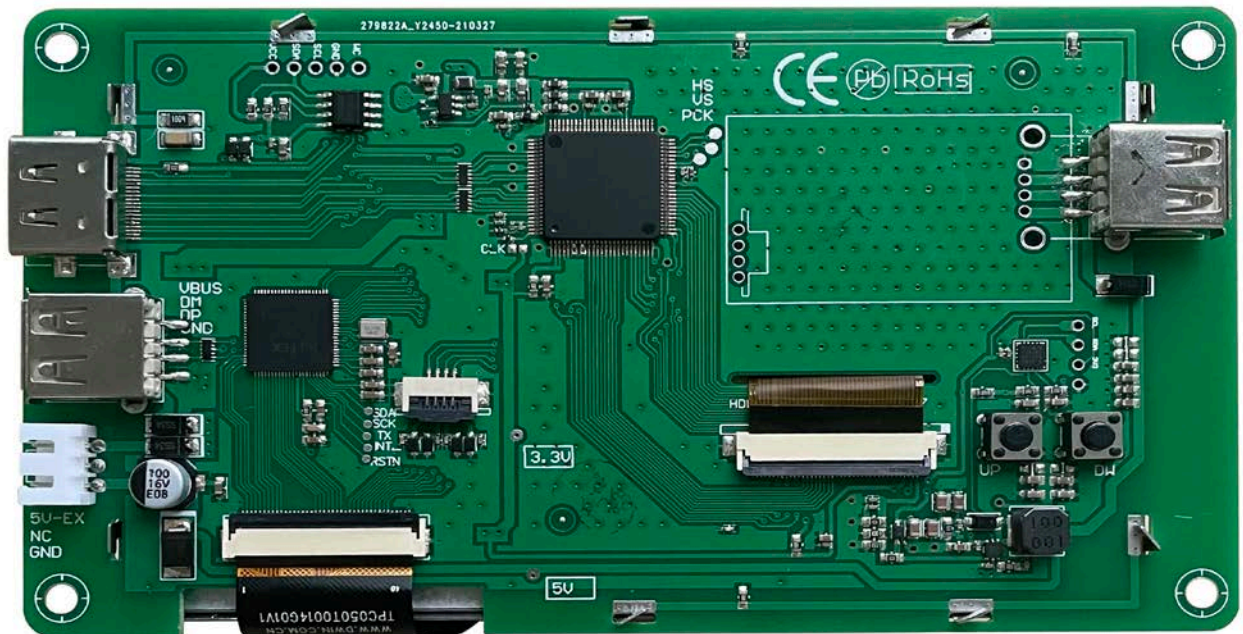


# HDW050-003L

5.0 英寸 800×480 像素点阵、65K 色、LVDS 屏

5.0Inch, 800xRGBx480, 65K Colors, LVDS LCM



## 修订记录 Record of Revision

版本 Rev	日期 Revise Date	描述 Content	编辑人 Editor
00	2021-06-16	首次发布 First edition	郑运佳

● **显示性能参数 Display**

参数 Item	数据 Parameter	说明 Description
颜色 Color	65K (65536) colors	16 bit color 5R6G5B
液晶类型 Panel Type	TN	1 TN 工艺 TFT 显示屏, 普通视角 TN TFT LCM, normal viewing angle
可视角度 Viewing Angle	70/70/50/70(L/R/U/D)	-
视域尺寸 (V.A)	108.60 mm (W) x 65.40mm (H)	800x480 像素点阵
分辨率 Resolution	800x480	可以设置成 0°/90°/180°/270°显示模式 Support 0° /90° /180° /270° rotated display
背光模式 Backlight	LED	-
亮度 Brightness	250nit	TA 模式: 可进行 64 级亮度调节; DGUS II 模式: 可进行 100 级亮度调节(当亮度调节至最高亮度的 1%~30% 时, 可能出现闪烁现象, 不建议在此范围使用)。 TA system:64 levels adjustment; DGUS II system:100 levels adjustment; (It's not recommend to set brightness to 1%~30% of the maximum, which may lead a flicker).
注: 超过 30 分钟长时间显示高对比度静止画面可能导致显示残影, 请增加屏保避免该问题。 Note: Displaying of high-contrast still images for more than 30 minutes may result in residual images. Please add screen saver to avoid this problem.		

● **电性能参数 Voltage & Current**

参数 Item	测试条件 Conditions	最小值 Min.	典型值 Typ.	最大值 Max.	单位 Unit
工作电压 Power Voltage	-	3.6	5.0	6.0	V
工作电流 Operation Current	VCC = +12V, 背光亮度最大 VCC = +12V, Backlight on	-	320	-	mA
	VCC = +12V, 背光关闭 VCC = +12V, Backlight off	-	-	-	mA

● **工作环境和可靠性参数 Reliability Test**

参数 Item	测试条件 Conditions	最小值 Min.	典型值 Typ.	最大值 Max.	单位 Unit
工作温度 Working Temperature	5.0V 电压下, 湿度 60% 60%RH at 12V voltage	-20	25	70	°C
储存温度 Storage Temperature	-	-30	25	80	°C
工作湿度 Working Humidity	25°C	10%	60%	90%	RH
三防处理 Protective Paint	-	-	无 None	-	-

● **接口性能参数 Interface**

参数 Item	测试条件 Conditions	最小值 Min	典型值 Typ	最大值 Max	单位 Unit
用户接口方式 Socket	3Pin_2.54mm FCC 座子, HDMI 接口 3Pin_2.54mm FCC Socket, HDMI interface				
USB 接口	有 Yes				
SD 卡接口 Slot	无 None				

● **外设支持 Peripheral**

UI 和外设 UI & Peripheral	
支持外设 Peripheral	支持电容式触摸屏 Capacitance touch panel

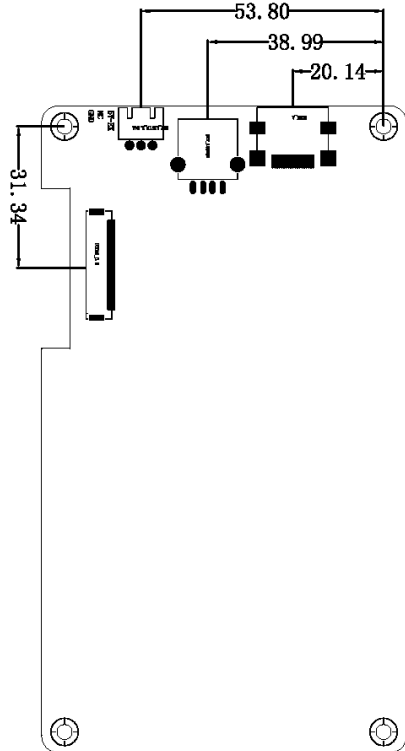
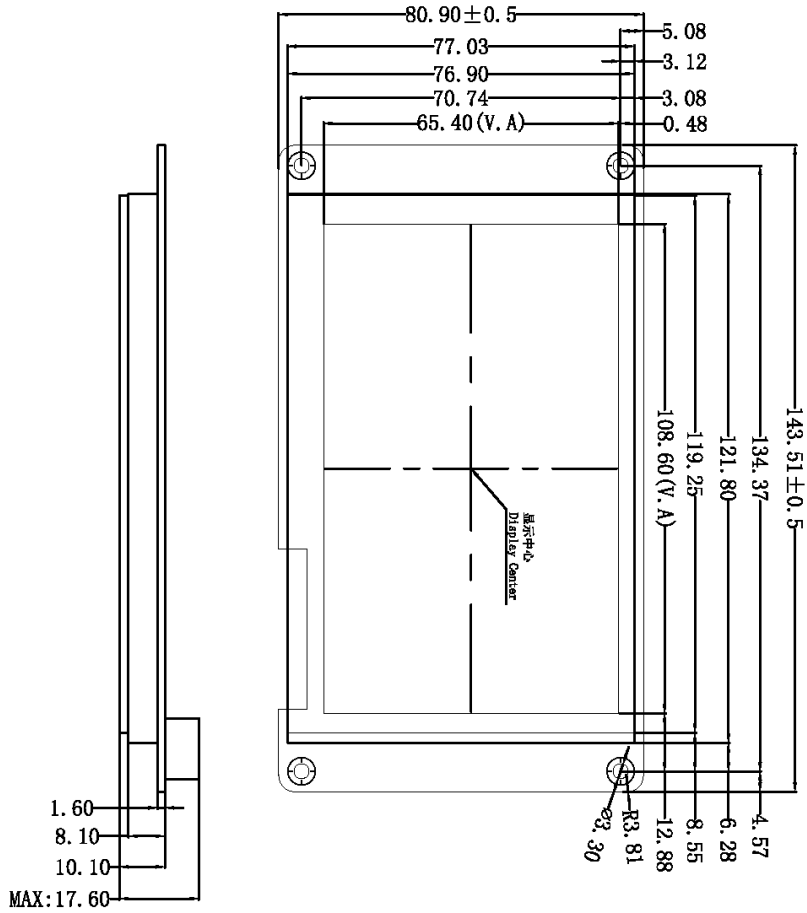
● **包装和物理尺寸 Packing Capacity & Dimension**

尺寸 Dimension				
外形尺寸 Dimension	143.51(W) ×80.90(H) × 17.60(T) mm			
净重量 Net Weight	158g			
包装标准 Packing Capacity				
包装箱型号 Model	包装箱尺寸 Size	层数(层) Layer	数量/层(片) Quantity/Layer	总数量(片) Quantity(Pcs)
1号箱 Carton1:	220mm(L)×160mm(W)×47mm(H)	1	1	1
2号箱 Carton2:	250mm(L)×200mm(W)×80mm(H)	2	2	4
3号箱 Carton3:	320mm(L)×270mm(W)×80mm(H)	2	4	8
4号箱 Carton4:	450mm(L)×350mm(W)×300mm(H)	-	-	-
5号箱 Carton5:	600mm(L)×450mm(W)×300mm(H)	1	50	50

备注：不影响性能参数和使用的产品设计变更，恕不另行通知。

Remark: There is no extra-notice if the product design changes that do not affect performance parameters and use.

HDMI引脚名称	HDMI引脚说明	HDMI引脚名称	HDMI引脚说明
Pin1	TMS Detect+	Pin11	TMS Clock Shield
Pin2	TMS Detect+ Shield	Pin12	TMS Clock-
Pin3	TMS Detect-	Pin13	CRC
Pin4	TMS Detect+	Pin14	HDC Data (Optional, HDML 1.4with Ethernet)
Pin5	TMS Detect+ Shield	Pin15	SCL (I2C Serial Clock for DDC)
Pin6	TMS Detect-	Pin16	SDA (I2C Serial Data Line for DDC)
Pin7	TMS Detect-	Pin17	DDC/CRC/HDC Ground
Pin8	TMS Detect Shield	Pin18	+5V Power (max 50mA)
Pin9	TMS Detect-	Pin19	Hot Plug Detect (All versions and HDC Detect+ (Optional, HDML 1.4with Ethernet))
Pin10	TMS Clock+		



型号 Model	HDW050-003L	
图纸 Drawing	A 4	绘制 Drawn
比例 Scale	1:1	审核 Review
单位 Unit	MM	批准 Approval
	日期 Date	日期 Date
	2021.04.20	
迪文科技 DWIN Technologies		

1. 尺寸定位基准为定位孔  
Location hole is used as position reference.  
2. 未标注公差为 $\pm 0.3\text{mm}$   
Unmarked Tolerance is  $\pm 0.3\text{mm}$   
注: 虚线标注为有效显示区域  
Active area is marked in Dash lines